

2022年11月期 決算発表

2023年 1月12日

NACHI 株式会社 不二越

目次

2022年度決算の概要について	2 ~ 7
2023年度計画の概要について	8 ~ 16

2022年度 決算の概要

2

業績の概要について

22年度実績

(単位：億円)

	2021年度 (A)	2022年度 (B)	増減 (%) (B)-(A)
売上高	2,291	2,580	(+12.6%) +289
営業利益	(6.4%) 147	(6.6%) 170	(+15.7%) +23
経常利益	(6.3%) 144	(6.6%) 171	(+18.3%) +27
当期純利益 (親会社株主帰属)	99	122	(+22.5%) +23
為替レート (USドル) (ユーロ) (中国元)	108円 129円 16.8円	129円 136円 19.3円	21円の円安 7円の円安 2.5円の円安
1株配当	100円	110円	+10円

3

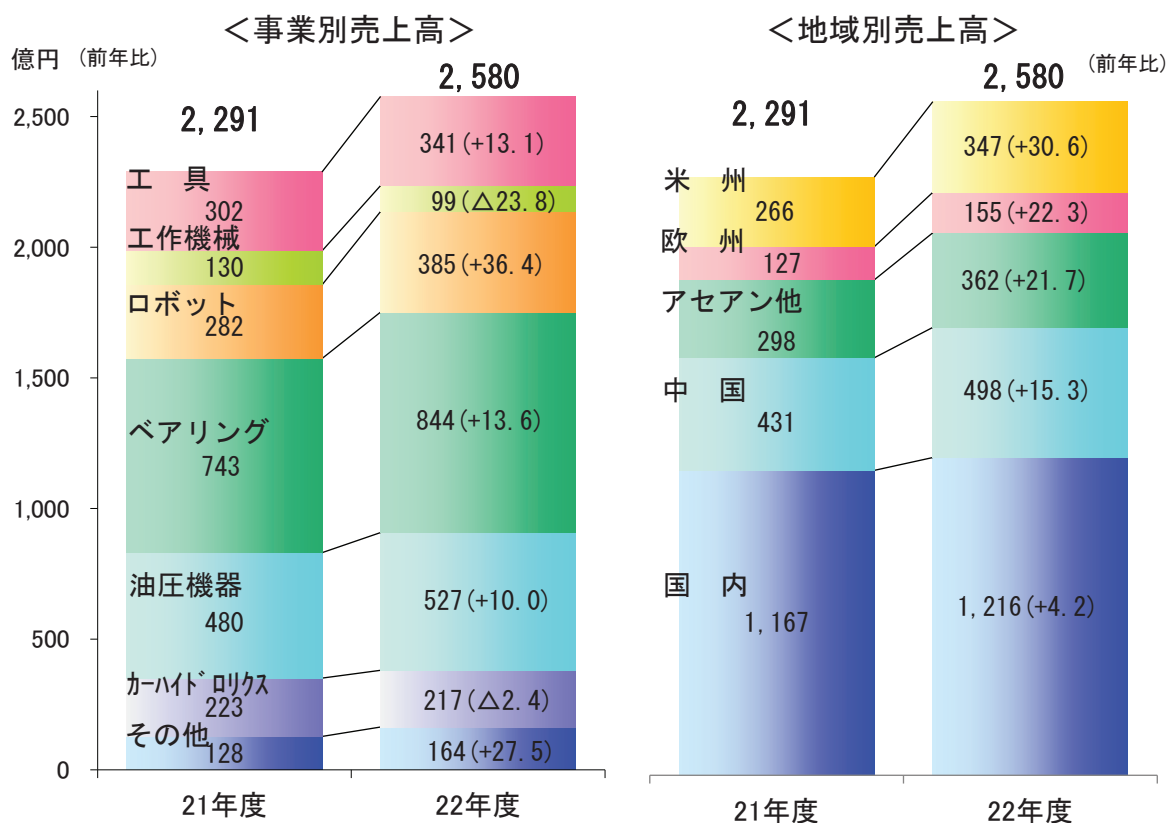
(単位：億円)

	2021年度 (A)	2022年度 (B)	増減 (B) - (A)
ROE	8.1%	8.8%	+0.7ポイント
総資産	3,193	3,574	+381
自己資本 (自己資本比率)	(40.7%) 1,301	(41.7%) 1,489	+188
有利子負債 (netD/Eレシオ)	(0.39倍) 904	(0.44倍) 998	+94
設備投資	163	203	+40
減価償却費	168	183	+15
人 員	7,205人	7,259人	+54人

4

事業別/地域別 売上高

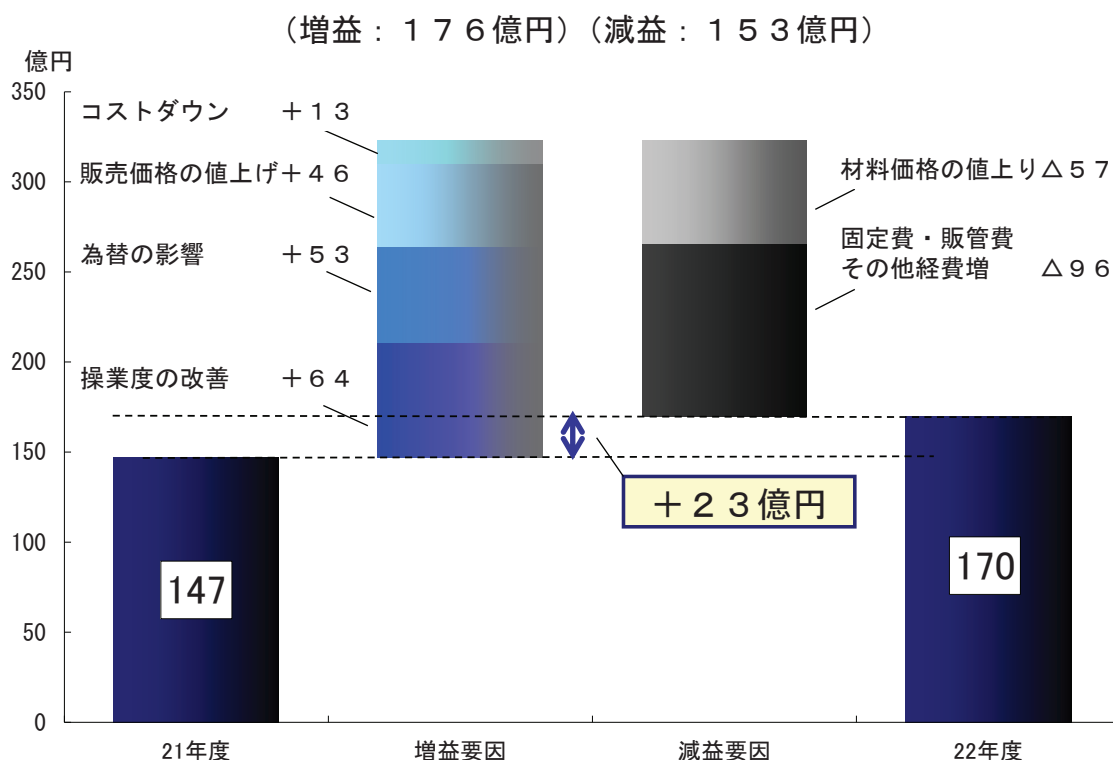
22年度実績



5

営業利益の増減要因

22年度実績



事業セグメント別 売上高・営業利益

22年度実績

(単位：億円)

		2021年度 実績 (A)	2022年度 実績 (B)	増 (%)	減 (B)-(A)
機械 工具	工 具	302	341	(+13.1%)	+39
	工 作 機	130	99	(△23.8%)	△31
	ロ ボ ッ ト	282	385	(+36.4%)	+103
	売 上 高	714	826	(+15.5%)	+112
	営 業 利 益	(6.4%) 46	(9.7%) 79	(+73.1%)	+33
部 品	ベ ア リ ン グ	743	844	(+13.6%)	+101
	油 圧	480	527	(+10.0%)	+47
	カーハイト・ロリクス	223	217	(△2.4%)	△6
	売 上 高	1,447	1,590	(+9.9%)	+143
	営 業 利 益	(6.8%) 99	(4.8%) 76	(△22.6%)	△23
他	売 上 高	128	164	(+27.5%)	+36
	営 業 利 益	(0.8%) 0	(8.5%) 13	(14.1倍)	+13
売 上 高 合 計		2,291	2,580	(+12.6%)	+289
営 業 利 益 合 計		(6.4%) 147	(6.6%) 170	(+15.7%)	+23

2023年度 計画の概要

8

計画の概要について

23年度計画

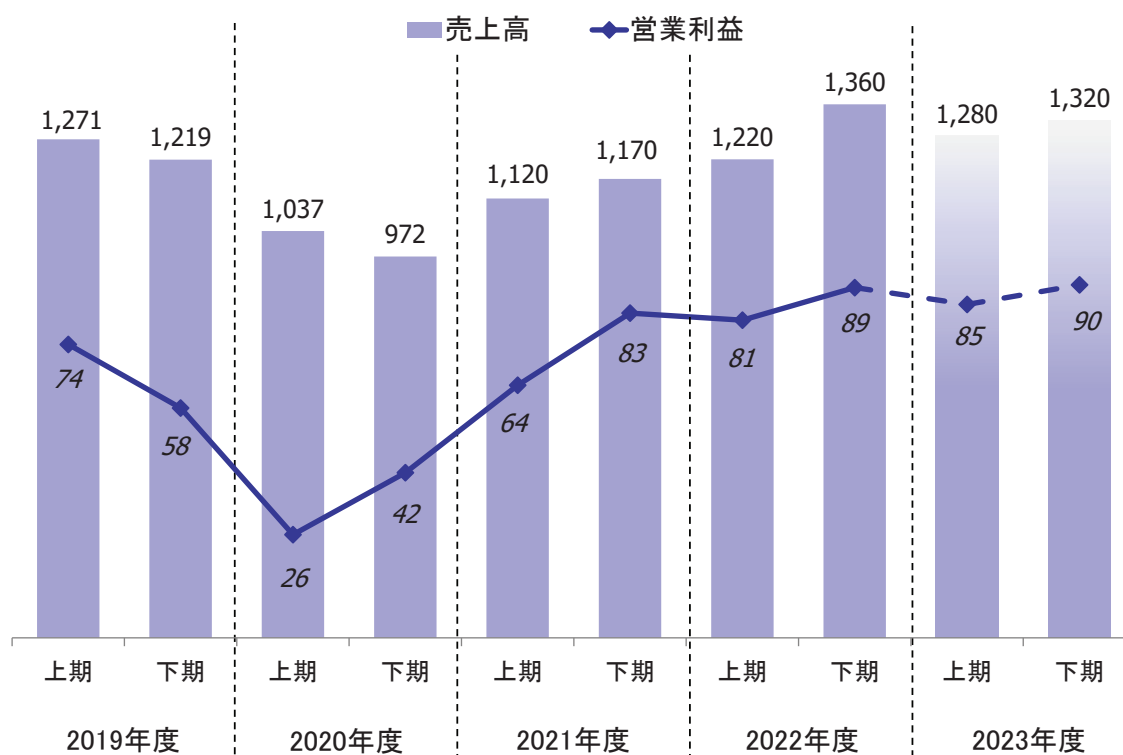
(単位：億円)

	2022年度 (A)	2023年度 (B)	増減 (%) (B)-(A)
売上高	2,580	2,600	(+0.7%) +20
営業利益	(6.6%) 170	(6.7%) 175	(+2.8%) +5
経常利益	(6.6%) 171	(6.3%) 165	(△3.5%) △6
当期純利益 (親会社株主帰属)	122	125	(+2.1%) +3
為替レート (USドル) (ユーロ) (中国元)	129円 136円 19.3円	125円 130円 18.5円	4円の円高 6円の円高 0.8円の円高
1株配当	110円	110円	—

9

半期ごとの業績推移

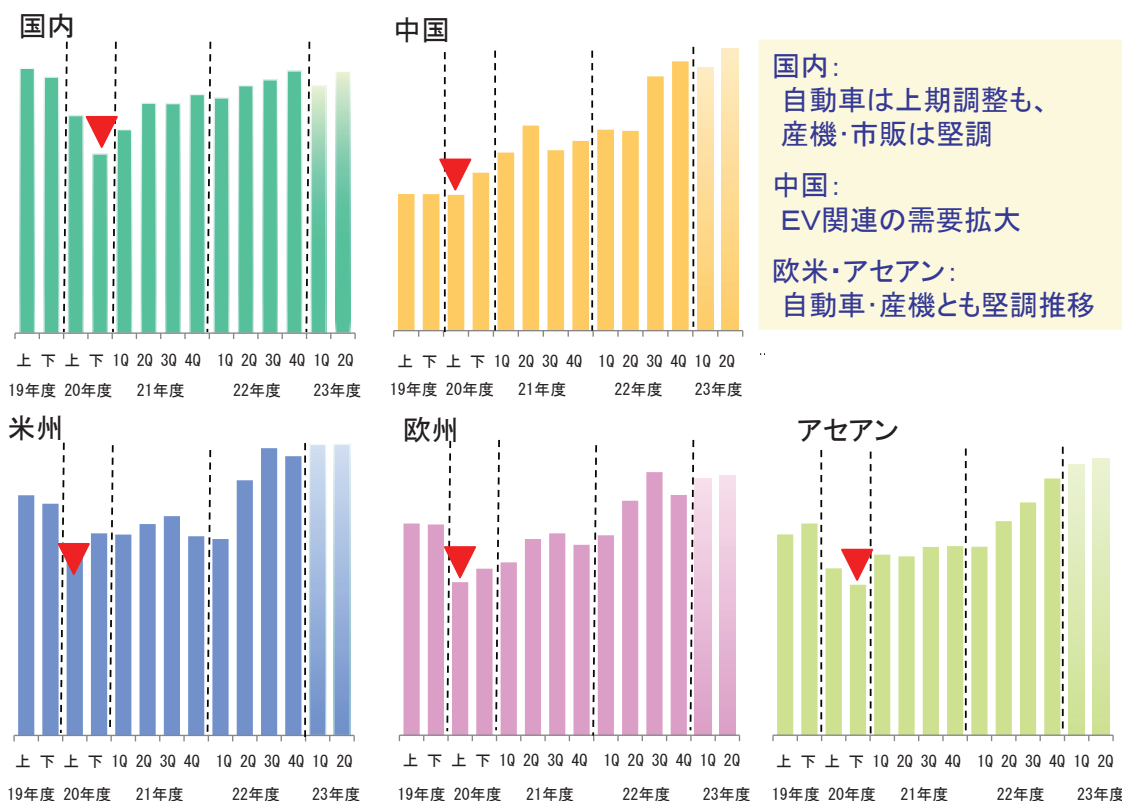
23年度計画



需要の動向①

23年度計画

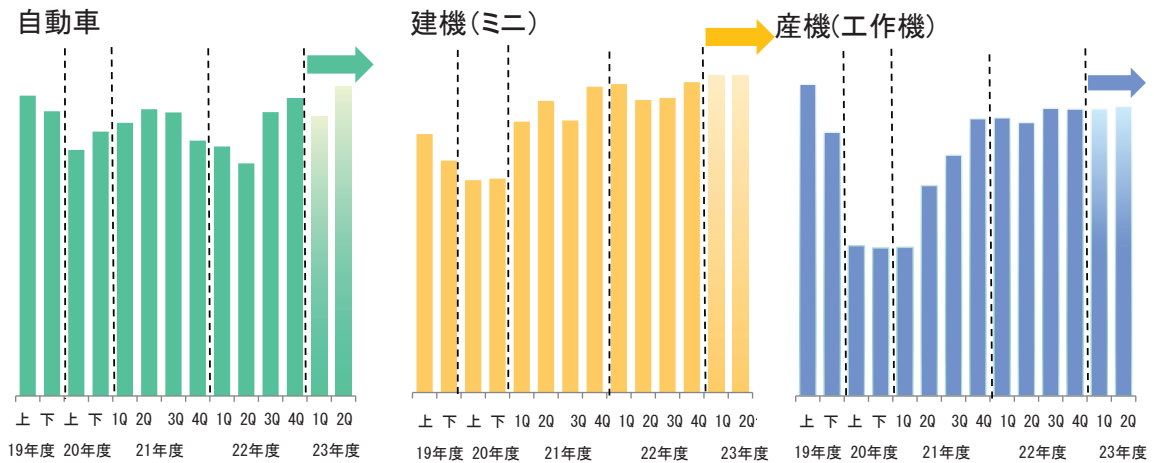
<地域別の動向>



需要の動向②

23年度計画

＜業種別の動向: 主要ユーザーの生産動向＞



＜主な業種の見方＞

自動車：上期は減産調整も、下期から回復

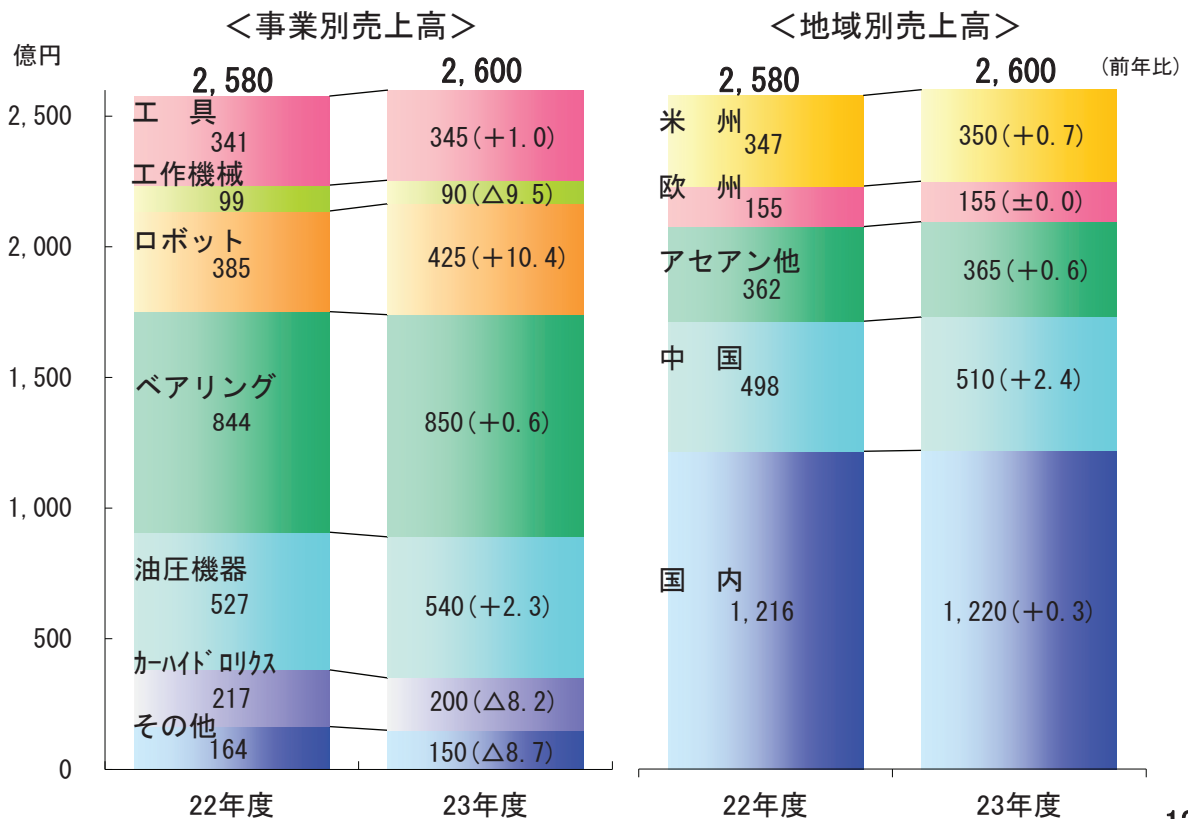
建機：中国・欧米などで、高水準な生産が継続

産機：工作機械需要は堅調推移

12

事業別/地域別 売上高

23年度計画



13

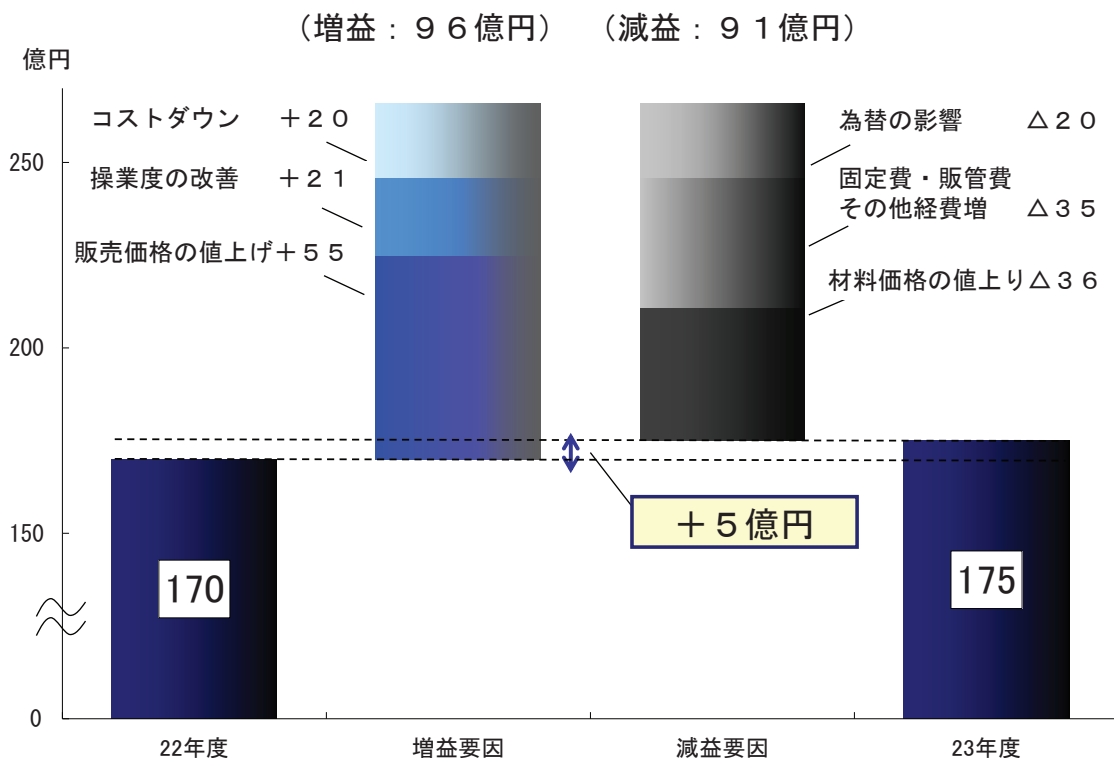
事業セグメント別 売上高・営業利益 23年度計画

(単位：億円)

		2022年度 実績 (A)	2023年度 計画 (B)	増 (%)	減 (B)-(A)
機械工具	工 具	341	345	(+1.0%)	+4
	工 作 機	99	90	(△9.5%)	△9
	ロ ボ ッ ト	385	425	(+10.4%)	+40
	売 上 高	826	860	(+4.1%)	+34
	営 業 利 益	(9.7%) 79	(9.9%) 85	(+6.5%)	+6
部 品	ベ ア リ ン グ	844	850	(+0.6%)	+5
	油 圧	527	540	(+2.3%)	+12
	カ-ハイト・ロックス	217	200	(△8.2%)	△17
	売 上 高	1,590	1,590	(±0.0%)	±0
	営 業 利 益	(4.8%) 76	(5.0%) 80	(+4.4%)	+4
他	売 上 高	164	150	(△8.7%)	△14
	営 業 利 益	(8.5%) 13	(6.7%) 10	(△28.4%)	△3
売 上 高 合 計		2,580	2,600	(+0.7%)	+20
営 業 利 益 合 計		(6.6%) 170	(6.7%) 175	(+2.8%)	+5

14

営業利益の増減要因 23年度計画



15

(単位：億円)

	2022年度 (A)	2023年度 (B)	増減 (B)－(A)
ROE	8.8%	8.2%	△0.6ポイント
総資産	3,574	3,630	+56
自己資本 (自己資本比率)	(41.7%) 1,489	(43.3%) 1,570	+81
有利子負債 (netD/Eレシオ)	(0.44倍) 998	(0.42倍) 1,000	+2
設備投資	203	250	+47
減価償却費	183	205	+22
人 員	7,259人	7,473人	+214人

16


<http://www.nachi-fujikoshi.co.jp/>

本資料には、将来の業績見通し、事業計画等を記載しておりますが、現時点での経済環境や事業方針など一定の前提にもとづいて作成しております。
従いまして、実際の業績は、需要変動や為替変動などの様々な要素により、業績見通しとは異なる結果となりうることをご承知おき下さい。

17