

2023年11月期 決算発表

2024年 1月11日

NACHI 株式会社 不二越

目次

2023年度決算の概要について	2 ~ 7
2024年度計画の概要について	8 ~ 16

2023年度 決算の概要

2

業績の概要について

23年度実績

(単位：億円)

	2022年度 (A)	2023年度 (B)	増減 (%) (B)-(A)
売上高	2,580	2,654	(+2.9%) +74
営業利益	(6.6%) 170	(4.5%) 118	(△30.3%) △52
経常利益	(6.6%) 171	(4.2%) 110	(△35.5%) △61
当期純利益 (親会社株主帰属)	122	64	(△47.1%) △58
為替レート (USドル) (ユーロ) (中国元)	129円 136円 19.3円	139円 150円 19.7円	10円の円安 14円の円安 0.4円の円安
1株配当	110円	110円	—

3

(単位：億円)

	2022年度 (A)	2023年度 (B)	増減 (B) - (A)
ROE	8.8%	4.2%	△4.6ポイント
総資産	3,574	3,703	+129
自己資本 (自己資本比率)	(41.7%) 1,489	(43.9%) 1,627	+138
有利子負債 (netD/Eレシオ)	(0.44倍) 998	(0.47倍) 1,097	+99
設備投資	203	191	△12
減価償却費	183	194	+11
人 員	7,259人	7,204人	△55人

4

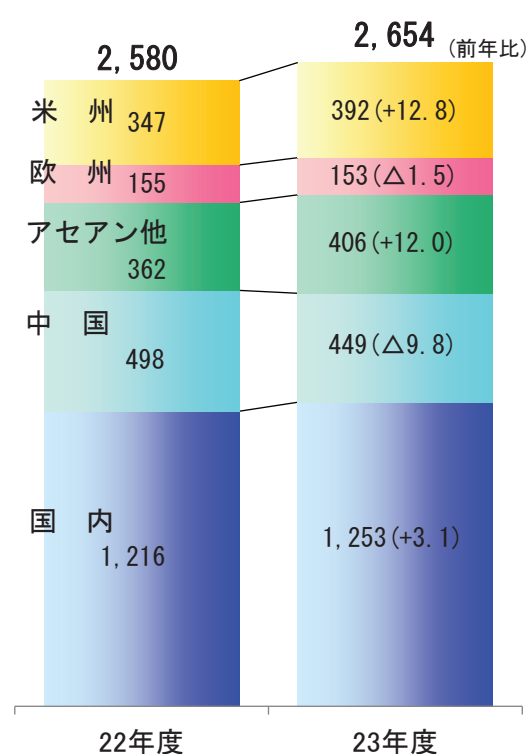
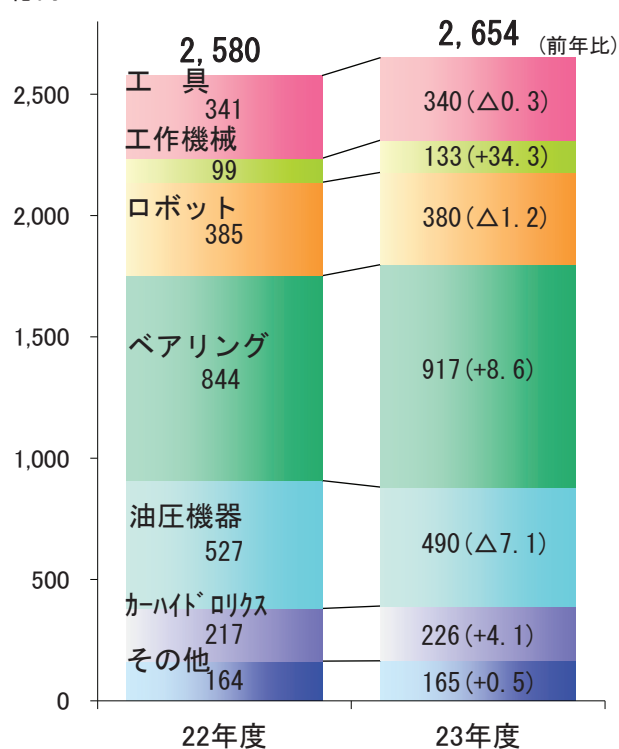
事業別/地域別 売上高

23年度実績

<事業別売上高>

<地域別売上高>

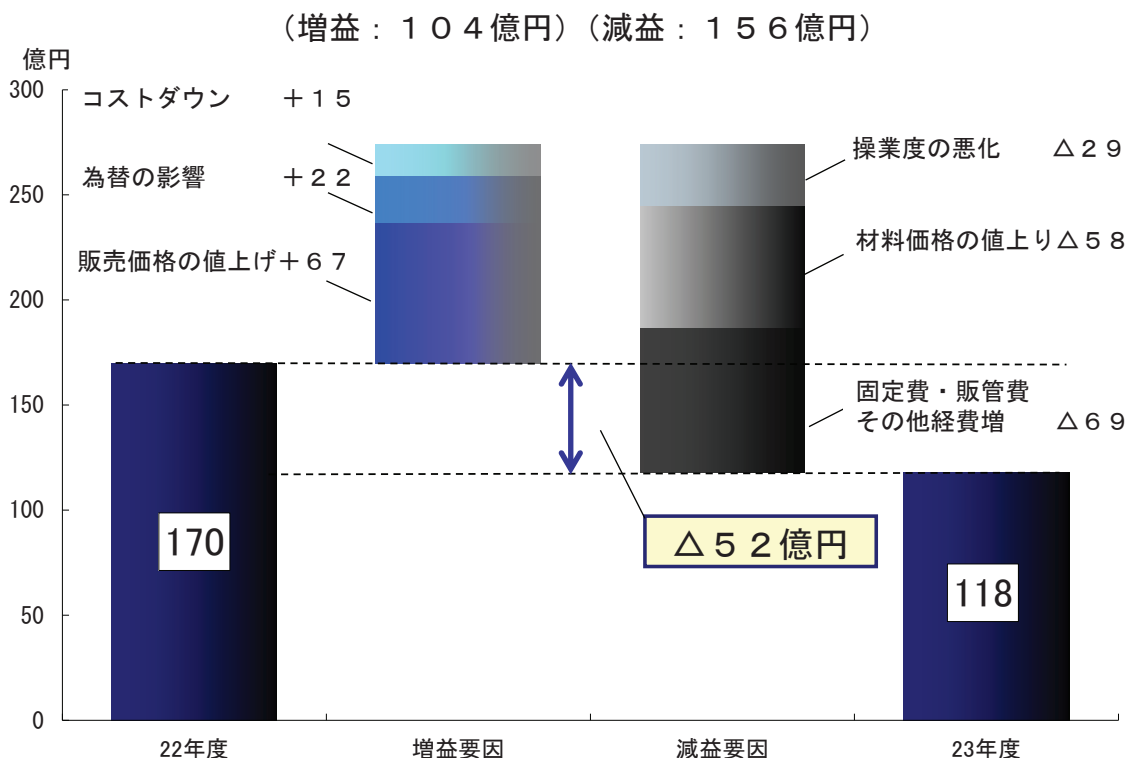
億円



5

営業利益の増減要因

23年度実績



事業セグメント別 売上高・営業利益

23年度実績

(単位：億円)

		2022年度 実績 (A)	2023年度 実績 (B)	増 (%)	減 (B)-(A)
機械 工具	工 具	341	340	(△0.3%)	△1
	工 作 機	99	133	(+34.3%)	+34
	ロ ボ ッ ト	385	380	(△1.2%)	△5
	売 上 高	826	854	(+3.4%)	+28
	営 業 利 益	(9.7%) 79	(7.5%) 64	(△19.7%)	△15
部 品	ベ ア リ ン グ	844	917	(+8.6%)	+73
	油 圧	527	490	(△7.1%)	△37
	カーハイト・ロリクス	217	226	(+4.1%)	+9
	売 上 高	1,590	1,635	(+2.8%)	+45
	営 業 利 益	(4.8%) 76	(2.8%) 45	(△41.2%)	△31
他	売 上 高	164	165	(+0.5%)	+1
	営 業 利 益	(8.5%) 13	(5.9%) 9	(△30.4%)	△4
売 上 高 合 計		2,580	2,654	(+2.9%)	+74
営 業 利 益 合 計		(6.6%) 170	(4.5%) 118	(△30.3%)	△52

2024年度 計画の概要

8

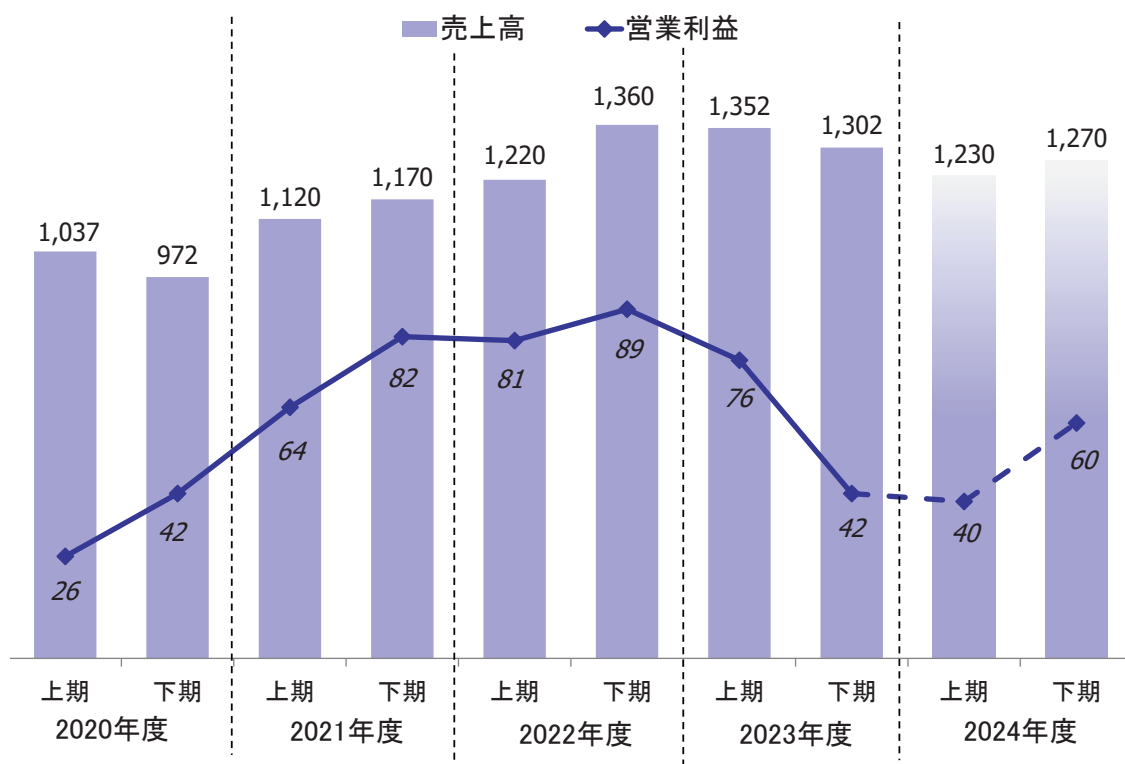
計画の概要について

24年度計画

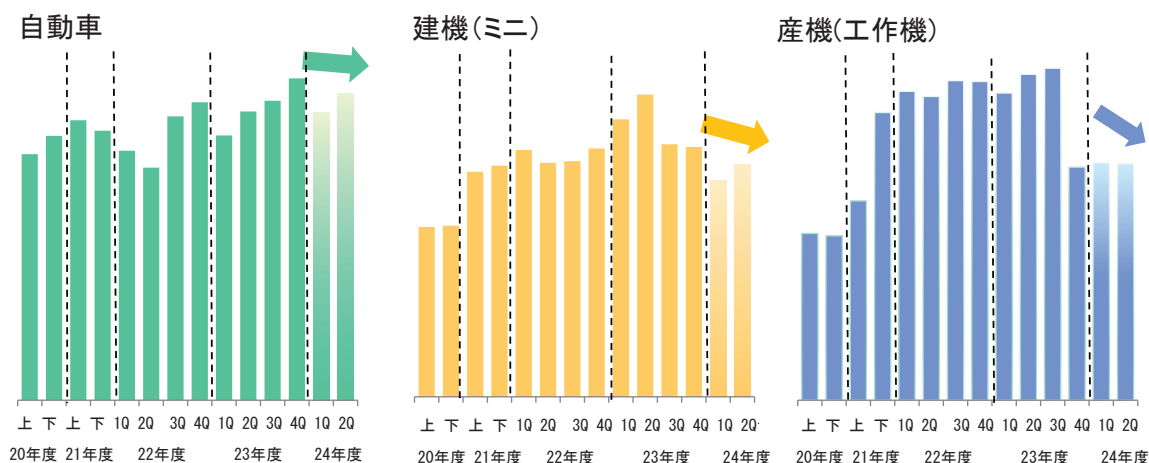
(単位：億円)

	2023年度 (A)	2024年度 (B)	増減 (%) (B)-(A)
売上高	2,654	2,500	(△5.8%) △154
営業利益	(4.5%) 118	(4.0%) 100	(△15.8%) △18
経常利益	(4.2%) 110	(3.6%) 90	(△18.4%) △20
当期純利益 (親会社株主帰属)	64	60	(△7.3%) △4
為替レート (USドル) (ユーロ) (中国元)	139円 150円 19.7円	135円 145円 19.5円	4円の円高 5円の円高 0.2円の円高
1株配当	110円	100円	△10円

9



<業種別の動向: 主要ユーザーの生産動向>



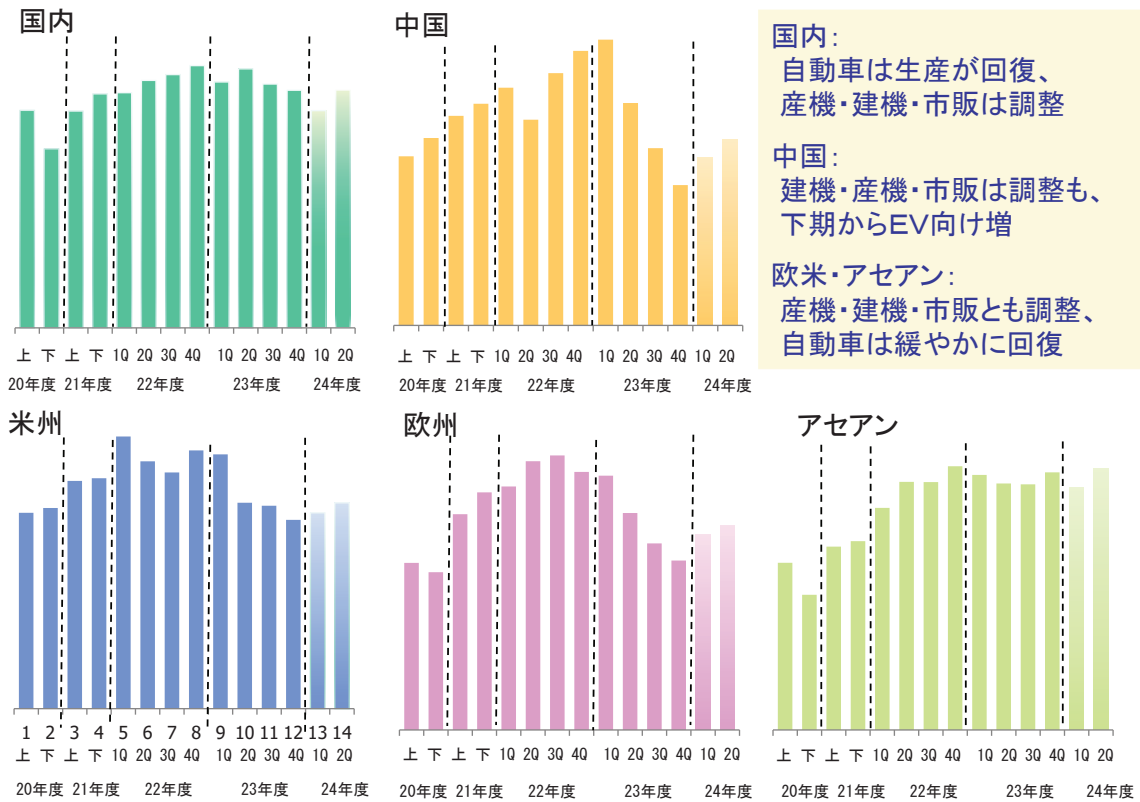
<主な業種の見方>

- 自動車：国内は拡大継続も、海外の市況を注視
- 建機：中国・欧州などで、調整が続く
- 産機：工作機械需要は業種で濃淡あるも、低調に推移

需要の動向②

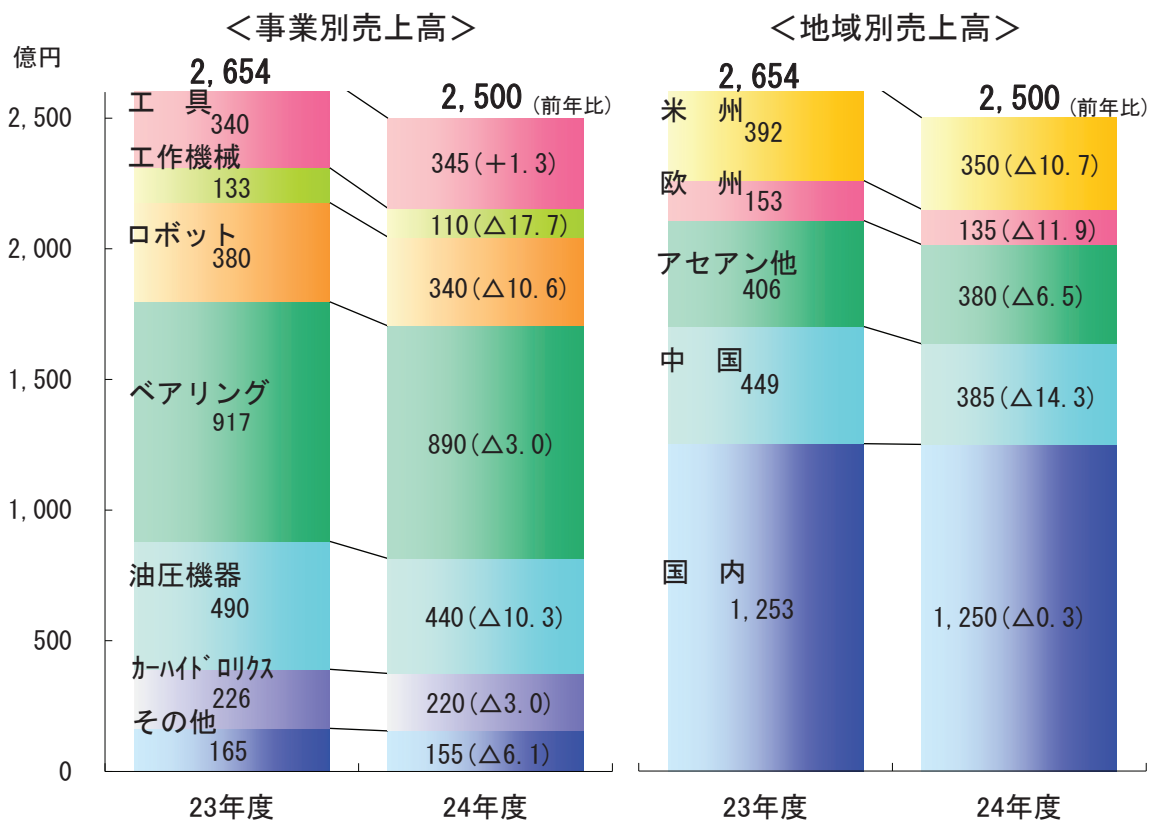
24年度計画

<地域別の動向>



事業別/地域別 売上高

24年度計画



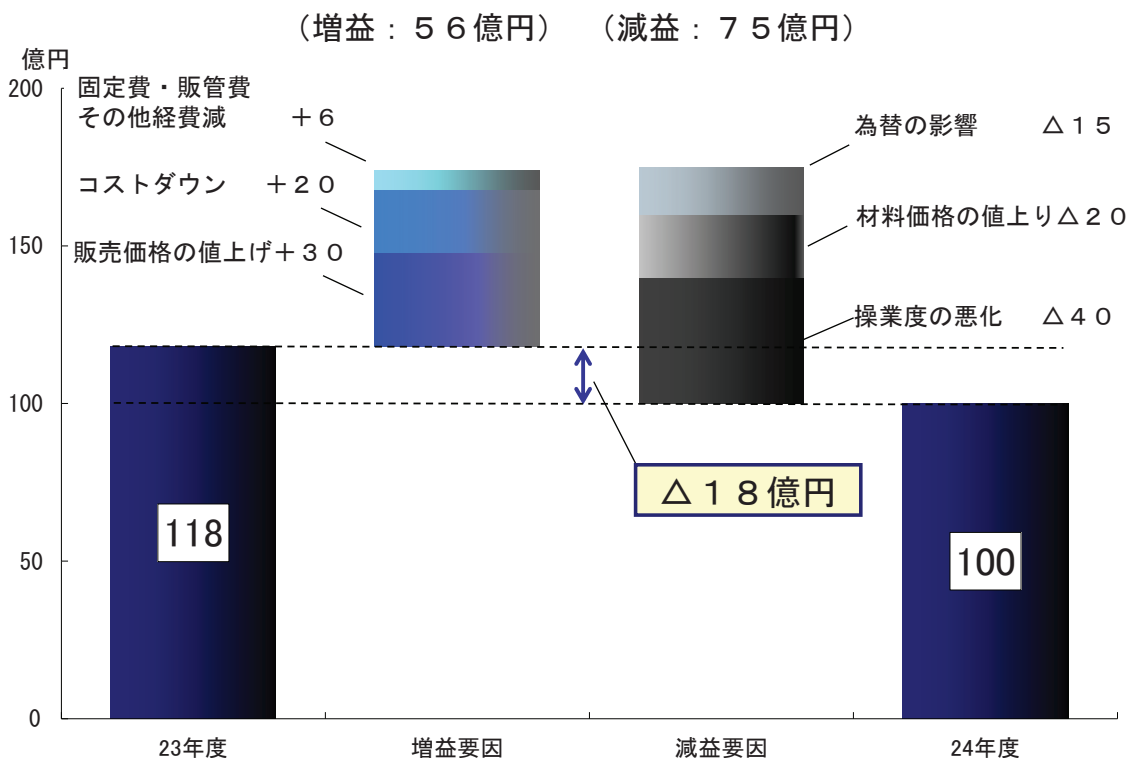
事業セグメント別 売上高・営業利益 24年度計画

(単位：億円)

		2023年度 実績 (A)	2024年度 計画 (B)	増 (%)	減 (B)-(A)
機械 工具	工 具	340	345	(+1.3%)	+5
	工 作 機	133	110	(△17.7%)	△23
	ロ ボ ッ ト	380	340	(△10.6%)	△40
	売 上 高	854	795	(△7.0%)	△59
	営 業 利 益	(7.5%) 64	(7.5%) 60	(△6.3%)	△4
部 品	ベアリング	917	890	(△3.0%)	△27
	油 圧	490	440	(△10.3%)	△50
	カーハイト・ロリクス	226	220	(△3.0%)	△6
	売 上 高	1,635	1,550	(△5.2%)	△85
	営 業 利 益	(2.8%) 45	(2.3%) 35	(△22.3%)	△10
他	売 上 高	165	155	(△6.1%)	△10
	営 業 利 益	(5.9%) 9	(3.2%) 5	(△48.6%)	△4
売 上 高 合 計		2,654	2,500	(△5.8%)	△154
営 業 利 益 合 計		(4.5%) 118	(4.0%) 100	(△15.8%)	△18

14

営業利益の増減要因 24年度計画



15

(単位：億円)

	2023年度 (A)	2024年度 (B)	増減 (B)－(A)
ROE	4.2%	3.7%	△0.5ポイント
総資産	3,703	3,650	△53
自己資本 (自己資本比率)	(43.9%) 1,627	(44.9%) 1,640	+13
有利子負債 (netD/Eレシオ)	(0.47倍) 1,097	(0.45倍) 1,070	△27
設備投資	191	190	△1
減価償却費	194	195	+1
人 員	7,204人	7,250人	+46人

16

NACHI

<http://www.nachi-fujikoshi.co.jp/>

本資料には、将来の業績見通し、事業計画等を記載しておりますが、現時点での経済環境や事業方針など一定の前提にもとづいて作成しております。
従いまして、実際の業績は、需要変動や為替変動などの様々な要素により、業績見通しとは異なる結果となりうることをご承知おき下さい。

17