



A

S

K

## 圧力テスター

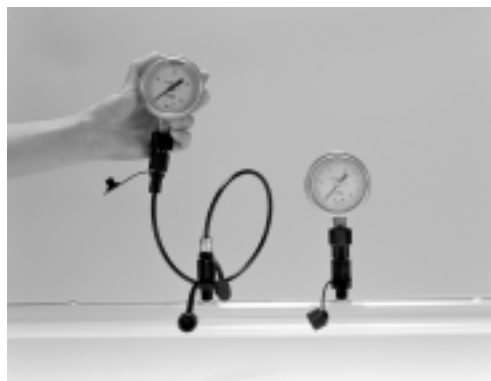
APT

SUS仕様も有ります



## 装置の保守、点検に

最高35MPaまでの圧力を加圧中でも簡単に測定できます。  
エア抜き及び作動油のサンプリングにも使用できます。



## 仕様

| 材質    | 最高使用圧力 | 耐圧    | 使用流体                        |
|-------|--------|-------|-----------------------------|
| C3604 | 35MPa  | 50MPa | 一般石油系作動油                    |
| SUS   | 35MPa  | 50MPa | 清水、一般石油系作動油、<br>水-グリコール系作動油 |

## 特殊ニップル APT-N-※

## 型式説明

## APT-N-2

1 2 3

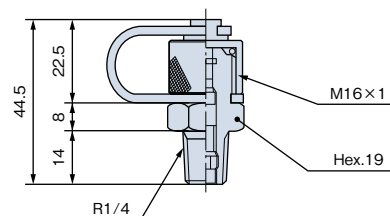
## 1 機種

圧力テスター

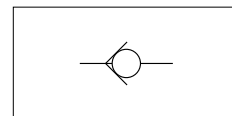
## 2 特殊ニップル

## 3 配管ねじ口径

2 : R1/4  
2G : G1/4  
5 : R1/4 (SUS)  
5G : G1/4 (SUS)



JIS油圧図記号



## 形式表

| 形式       | ねじ口径 | 質量  |
|----------|------|-----|
| APT-N-2  | R1/4 | 80g |
| APT-N-2G | G1/4 |     |
| APT-N-5  | R1/4 | 80g |
| APT-N-5G | G1/4 |     |

## 高圧ホース APT-※

## 型式説明

## APT-05-NS

1 2 3

## 1 機種

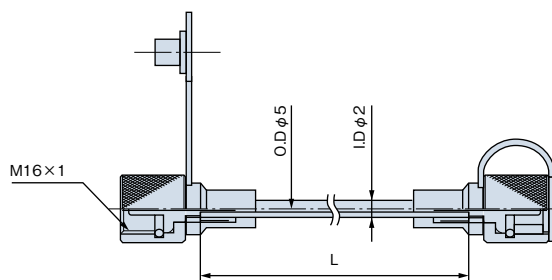
圧力テスター

## 2 高圧ホースの長さL

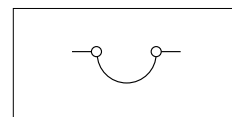
0.5 : 0.5m  
10 : 1m  
20 : 2m  
30 : 3m

## 3

無記号 : C3604  
NS : SUS



JIS油圧図記号



## 形式表

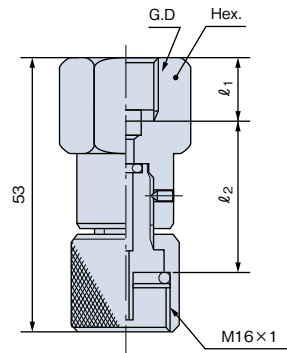
| 形式        | 長さ   | 最高使用圧力 | 耐圧    | 使用温度範囲  | 周囲温度          | 最小曲げ半径 | 質量   |
|-----------|------|--------|-------|---------|---------------|--------|------|
| APT-05    | 0.5m |        |       |         |               |        | 90g  |
| APT-10    | 1.0m |        |       |         |               |        | 100g |
| APT-20    | 2.0m |        |       |         |               |        | 120g |
| APT-30    | 3.0m |        |       |         |               |        | 130g |
| APT-05-NS | 0.5m | 35MPa  | 50MPa | -20~60℃ | Max.<br>60℃以下 | 40mm   | 90g  |
| APT-10-NS | 1.0m |        |       |         |               |        | 100g |
| APT-20-NS | 2.0m |        |       |         |               |        | 120g |
| APT-30-NS | 3.0m |        |       |         |               |        | 140g |

## 圧力計直結継手 APT-PG-※

- 特殊ニップル(APT-N-※)とグリセリン圧力計(OPG)を接続する継ぎ手です。
- 高圧ホース(APT-※)を使用せずに圧力検出する場合にご使用ください。
- 使用するグリセリン圧力計(OPG)のねじ口径に合わせてご選定ください。

### 形式表

| 形式       | G・D  | ℓ <sub>1</sub> | ℓ <sub>2</sub> | Hex | 質量   |
|----------|------|----------------|----------------|-----|------|
| APT-PG-2 | G1/4 | 12             | 32             | 21  | 100g |
| APT-PG-3 | G3/8 | 14             | 34             | 24  |      |

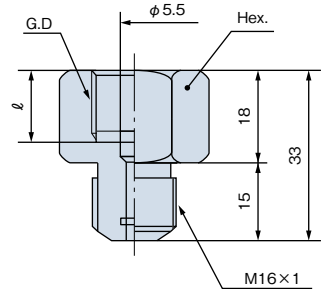


## 圧力計アダプタ APT-G-※

- 高圧ホース(APT-※)と、グリセリン圧力計(OPG)を接続するアダプタです。使用するグリセリン圧力計のねじ口径に合わせてご選定ください。
- この圧力計アダプタを使用すると、グリセリン圧力計と高圧ホースの着脱がスパナが無くても手で簡単にできます。ご使用になるグリセリン圧力計1個ごとに、必ずこのアダプタを1個ご使用ください。

### 形式表

| 形式      | G・D  | ℓ  | Hex | 質量  |
|---------|------|----|-----|-----|
| APT-G-2 | G1/4 | 12 | 21  | 60g |
| APT-G-3 | G3/8 | 14 | 24  | 60g |
| APT-G-5 | G1/4 | 12 | 21  | 70g |
| APT-G-6 | G3/8 | 14 | 24  | 80g |



## 圧力テスターセット収納箱 (プラスチックケース)

- 圧力テスター部品をコンパクトに収納し、ポータブルタイプとして使用する場合に便利です。
- 収納箱には最大で、グリセリン圧力計3個、特殊ニップル6個、圧力計アダプタ3個、圧力計直結継手1個、高圧ホース3組が、きちんと収納できます。

### 形式表

| 形式      | 寸法         | 質量    |
|---------|------------|-------|
| APT-BOX | 410×300×70 | 1300g |



## 圧力テスター用グリセリン圧力計

- グリセリン圧力計本体は運搬時や測定時の厳しい使用環境にも耐えられる強固なステンレスケースです。
- 測定する回路圧力によりご選定ください。なお、使用圧力の2倍以上の最高目盛圧力レンジをお選びください。

### 形式表

| 形式                   | SUS製(受注生産) | 常時在庫 |
|----------------------|------------|------|
| OPG-AT-G1/4-60×4MPa  | OSG~4MPa   | ○    |
| OPG-AT-G1/4-60×6MPa  | OSG~6MPa   | ○    |
| OPG-AT-G1/4-60×10MPa | OSG~10MPa  | ○    |
| OPG-AT-G1/4-60×16MPa | OSG~16MPa  | ○    |
| OPG-AT-G1/4-60×25MPa | OSG~25MPa  | ○    |
| OPG-AT-G1/4-60×40MPa | OSG~40MPa  | ○    |
| OPG-AT-G1/4-60×60MPa | —          | ○    |

