



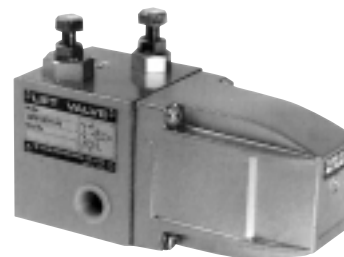
富士エンジニアリング ZERO-LEAKAGE リフトバルブ

LVSO-3

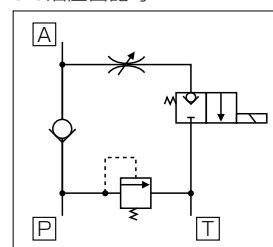
特長

本バルブはソレノイド操作二方向切換弁、チェック弁、低騒音リリーフ弁、スロットル弁をコンパクトに一体化した複合弁で昇降装置等の自重降下作動をスムーズにそして完全に停止させることができるバルブです。二方向切換弁は特許機構をもつ球状ポペット型カートリッジの採用により“ゼロリーク”で静かな作動ができ又ダイレクトリリーフバルブにも拘わらず低騒音機構の採用により高性能を保ち且つ静粛です。

しかも圧力平衡機構であるため耐久性に富み且つ保守点検が容易である特徴をもっています。



JIS油圧図記号



型式説明

LVSO-3 03 T-A2-TB-F-ML-W

1 2 3 4 5 6 7 8

1 型式

3 : リフトバルブ

2 呼び径

03 : 3/8
04 : 1/2
06 : 3/4

3 管接続方式

T : スレッド型
G : ガスケット型

4 電圧記号

A1 : AC100V
A2 : AC200V
WD1 : DC12V
WD2 : DC24V
(SE※※防爆型)

5 端子箱

無記号 : 端子箱無し
TB : 端子箱付き
無記号 : DINコネクター (DCのみ)
X : リード線 (DCのみ)

6 適用流体

無記号 : 一般作動油
F : 合成作動油

7 手動操作

無記号 : 手動操作無し
ML : 手動操作付き

8 防滴機構

無記号 : 防滴機構無し
W : 防滴機構

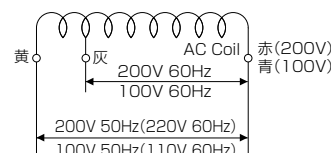
仕様

| 型式 | 呼び径 | 最大流量 (L/min) | 最高圧力 (MPa) | 許容背圧 (MPa) | 切換頻度 (Cycles/min) | 材質 | シール | 重量 (kg) | | | |
|---------------|---------|-----------------|---------------------------------|-----------------------------------|----------------------|--------------------------------------|------------|------------|-----|---|-----|
| | | | | | | | | AC | DC | | |
| LVSO-303※-※※ | 03(3/8) | 30 | 21 (210kgf/cm ²) | 0.07 (0.7kgf/cm ²) | 60 | アルミ合金 (Aluminum) 鋳鉄 (Steel) | NBR FPM | T | 2.0 | T | 3.5 |
| | | | | | | | | G | 4.5 | G | 5.5 |
| LVSO-304G※-※※ | 04(1/2) | 50 | | | | | | 6.3 | 8.5 | | |

ソレノイド

| ソレノイド電圧 | SM-4A-※※ | | WD-3※ |
|---------|----------|------|-------|
| | 起動電流 | 保持電流 | 保持電流 |
| AC100V | 50Hz | 2.4A | 0.56A |
| | 60Hz | 2.8A | 0.64A |
| AC200V | 50Hz | 1.2A | 0.28A |
| | 60Hz | 1.4A | 0.32A |
| DC12V | | | 3.47A |
| DC24V | | | 1.73A |

結線要領



※DCの場合(+)(-)の極性はありません。

(注) 1. 特殊仕様(-W-, -ML-, -NO-)はご相談ください。
2. 特殊な仕様・寸法等は富士エンジニアリング(株)へお問い合わせください。



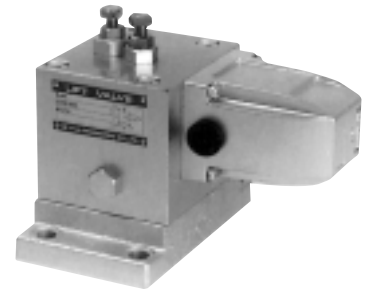
富士エンジニアリング ZERO-LEAKAGE リフトバルブ

LVSO-1

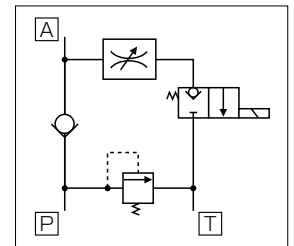
特長

圧力補償付

本バルブはソレノイド操作二方向切換弁、チェック弁、低騒音リリーフ弁、スロットル弁をコンパクトに一体化した複合弁で昇降装置等の自重降下作動をスムーズにそして完全に停止させることができるバルブです。流量調整弁は圧力補償機能をもっていますのでいかなる荷重でも一定に保つことができます。二方向切換弁は特許機構をもつ球状ポペット型カートリッジの採用により“ゼロリーク”で静かな作動ができ又ダイレクトリリーフバルブにも拘わらず低騒音機構の採用により高性能を保ち且つ静粛です。しかも圧力平衡機構であるため耐久性に富み且つ保守点検が容易である特徴をもっています。



JIS油圧図記号



型式説明

LVSO-1 03 G-A2-TB-F-ML-W

1 2 3 4 5 6 7 8

1 型式

1 : リフトバルブ
圧力補償付き

2 呼び径

03 : 3/8
04 : 1/2
06 : 3/4

3 管接続方式

G : ガasket型

4 電圧記号

A1 : AC100V
A2 : AC200V
D1 : DC12V
D2 : DC24V
(SE※※防爆型)

5 端子箱

無記号 : 端子箱無し
TB : 端子箱付き
無記号 : DINコネクター (DCのみ)
X : リード線 (DCのみ)

6 適用流体

無記号 : 一般作動油
F : 合成作動油

7 手動操作

無記号 : 手動操作無し
ML : 手動操作付き

8 防滴機構

無記号 : 防滴機構無し
W : 防滴機構

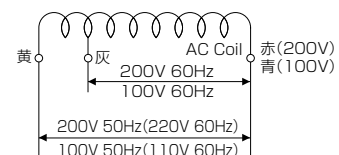
仕様

| 型式 | 呼び径 | 最大流量 (L/min) | 最高圧力 (MPa) | 許容背圧 (MPa) | 切換頻度 (Cycles/min) | 最低作動圧力 (MPa) | 流動変動率 (%) | 材質 | シール | 重量 (kg) | |
|---------------|---------|-----------------|---------------------------|---------------------------|----------------------|--------------------------|--------------|---------------|------------|------------|-----|
| | | | | | | | | | | AC | DC |
| LVSO-103G※-※※ | 03(3/8) | 25 | 21 | 0.07 | 60 | 1 | ±7 | 鋳鉄 (Steel) | NBR FPM | 5.6 | 7.0 |
| LVSO-104G※-※※ | 04(1/2) | 40 | (210kgf/cm ²) | (0.7kgf/cm ²) | | (10kgf/cm ²) | | | | 6.3 | 8.5 |

ソレノイド

| ソレノイド電圧 | SM-4A※※ | | WD-3※ |
|---------|---------|------|-------|
| | 起動電流 | 保持電流 | 保持電流 |
| AC100V | 50Hz | 2.4A | 0.56A |
| | 60Hz | 2.8A | 0.64A |
| AC200V | 50Hz | 1.2A | 0.28A |
| | 60Hz | 1.4A | 0.32A |
| DC12V | | | 3.47A |
| DC24V | | | 1.73A |

結線要領



※DCの場合(+)(-)の極性はありません。

(注) 1. 特殊仕様(-W, -ML, -NO等)はご相談ください。
2. 特殊な仕様・寸法等は富士エンジニアリング(株)へお問い合わせください。