



廣瀬バルブ工業

パイロットチェックバルブ

FMPCD

特長

アクチュエーターの自走防止、位置保持などに使用するパイロットチェックバルブをモジュラー化したバルブです。

仕様

最高使用圧力	25MPa
最大流量	500L/min
質量	12.5kg



モデルナンバーの構成

FMPCD-06-※-※※-22

1 2 3 4 5

1 モジュラー形パイロットチェックバルブ

2 呼び径

3 制御ポート

W : A・Bポート

A : Aポート

B : Bポート

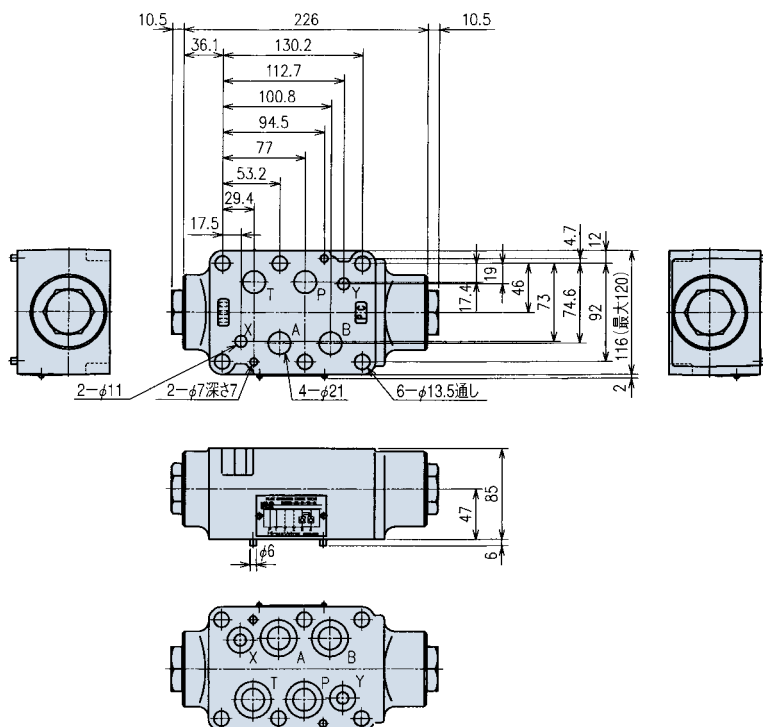
4 クラッキング圧力

20 : 0.2MPa

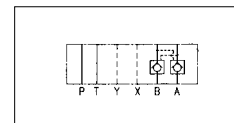
50 : 0.5MPa

5 設計番号

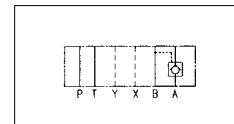
寸法図



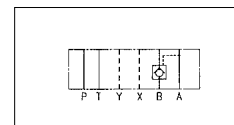
JIS油圧図記号



FMPCD-06-W-※※-22



FMPCD-06-A-※※-22



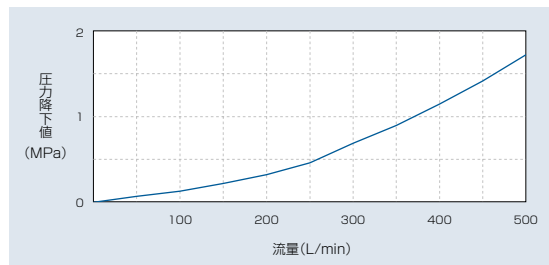
FMPCD-06-B-※※-22



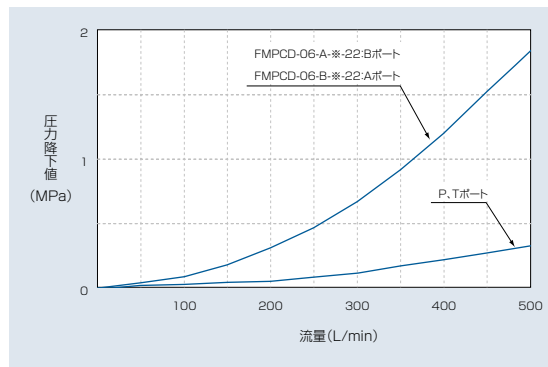
性能データ

特性は、粘度32mm²/sにおける代表性能です。

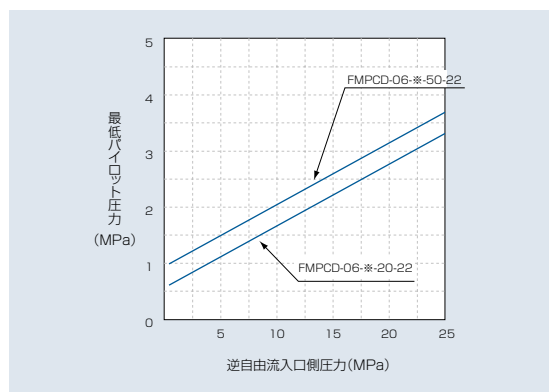
■ 逆自由流れ圧力降下特性



■ 各ライン圧力降下特性



■ 最低パイロット圧力特性



■ 自由流れ圧力降下特性

