



プレッシャコントロール 〈アンドチェック〉バルブ

50~280ℓ/min
14MPa

特 長

- ①回路圧力を制御するバルブで、シーケンスバルブ、アンローディングバルブ、カウンターバランスバルブとして働きます。
- ②使用圧力は最高21MPa {214kgf/cm²} までです。
- ③直動形であるにもかかわらず圧力オーバーライドが小さくなります。

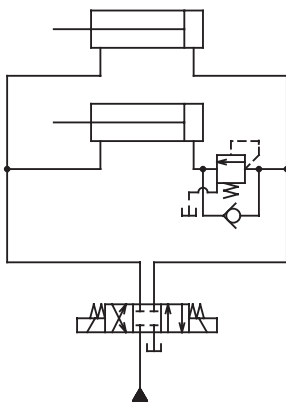
- ④ガスケット取付形の取付面は、下表ISO規格に準拠しています。

仕 様

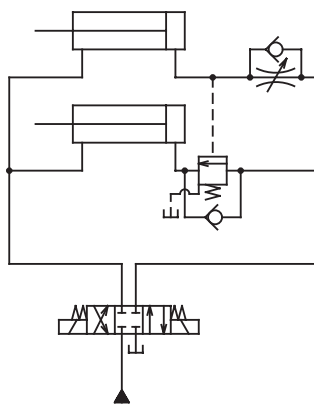
形 式		呼び径 (サイズ)	最高使用圧力 MPa (kgf/cm ²)	最大流量 ℓ/min	圧力調整範囲 MPa (kgf/cm ²)	質量 kg		ガスケット面寸法
ねじ接続形	ガスケット取付形					T形	G形	
(C)Q-T03-*A-21 B C D E	(C)Q-G03-*A-21 B C D E	3/8	21 {214} IN, OUT, PPポート	50	A形 0.25~0.85 {2.6~8.7}	2.9 (3.1)	3.5 (3.8)	ISO 5781-06-07-0-00
(C)Q-T06-*A-21 B C D E	(C)Q-G06-*A-21 B C D E	3/4			B形 0.5~1.75 {5.1~17.9}	5.0 (5.4)	6.0 (6.5)	
(C)Q-T10-*A-21 B C D E	(C)Q-G10-*A-21 B C D E	1 1/4			C形 0.85~3.5 {8.7~35.7}	9.8 (11.1)	11.5 (12.8)	
				280	D形 1.75~7 {17.9~71.4}			ISO 5781-10-13-0-00
					E形 3.5~14 {35.7~143}			

() 内質量はチェックバルブ付です。チェックバルブのクラッキング圧力は0.1MPa {1.0kgf/cm²} です。

回路例1
タイプ2を使用の場合

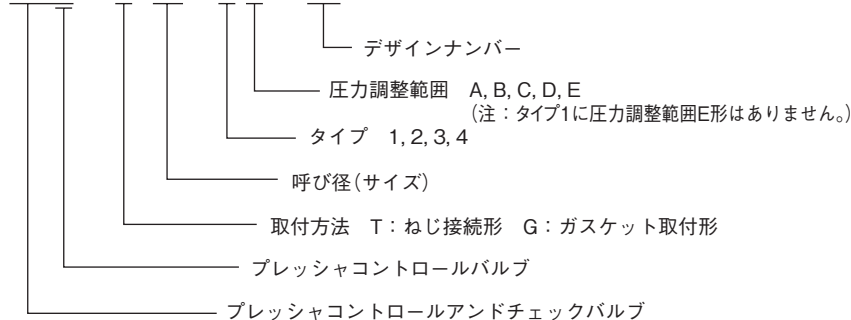


回路例2
タイプ3を使用の場合



形 式 説 明

(C)Q - G 10 - 1 B - 21



●取扱い

- ①圧力調整はロックナットをゆるめ、調整ボルトを右へ回すと圧力が上昇し、左へ回すと下降します。
- ②圧力調整範囲はクラッキング圧力をもって表わしています。
- ③Q-T/G**のタイプ1、4のアウトポートは、直接タンクへ逃がしてください。
- ④タイプ2、3の使用法は次のとおりです。バルブの出口側に背圧がかかる場合、例えば下図の回路例のような場合は2、3を使いドレーンポートは直接タンクへ逃がしてください。
- ⑤このバルブを2個以上使用し連続動作させる場合は、設定圧力(クラッキング圧力)の差を1MPa {10.2kgf/cm²} 以上にしてください。
- ⑥タイプ1で圧力調整範囲E形、(C)Q-***-1E-21は使用条件により振動(チャタリング)が発生する可能性があります。その際は、外部ドレンタイプ2Eをご使用願います。
- ⑦標準はタイプ2です。タイプ1、3、4が必要な場合は、次ページ姿図により組換えてください。尚組換えられた場合、バルブの形式が異なりますので、ネームプレートの刻印の修正をしてください。
- ⑧サブプレートを必要とする際は下表によりご指定ください。

形 式	管径	質量 kg	適用形式
MG-03-20	3/8	1.6	(C)Q-G03-**-21
MG-03X-20	1/2		
MG-06-20	3/4	3.9	(C)Q-G06-**-21
MG-06X-20	1		
MG-10-20	1 1/4	6.7	(C)Q-G10-**-21
MG-10X-20	1 1/2		

注) レデュースバルブ用と共有できます。

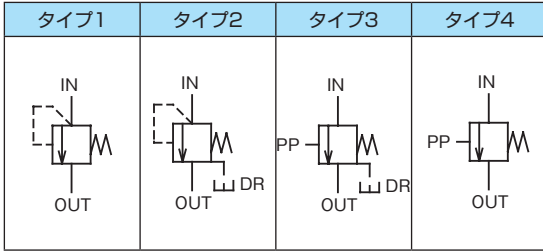
⑨付属品の取付ボルトは次のとおりです。

形 式	ボルト寸法	本数	締付トルク N・m (kgf・cm)
(C)Q-G03-**-21	M10×75	4	45~55 {460~560}
(C)Q-G06-**-21	M10×85	4	
(C)Q-G10-**-21	M10×105	6	

注) 取付ボルトは強度区分12.9相当品をご使用ください。

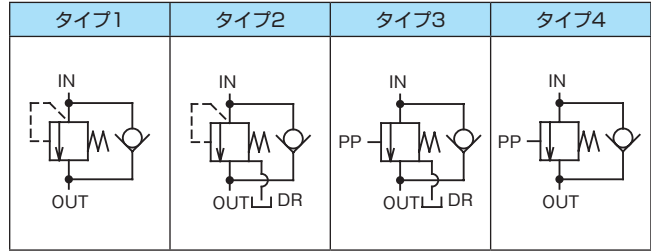
JIS 記号

Q-***-**-21



タイプ2は標準品です。

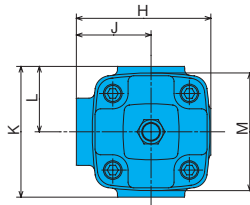
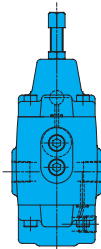
CQ-***-**-21



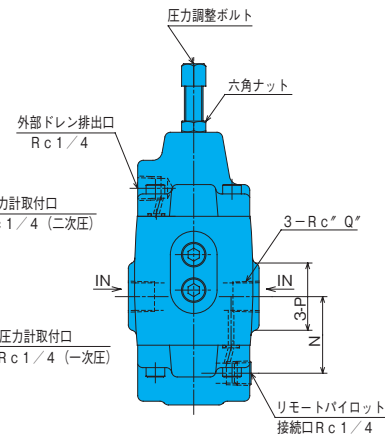
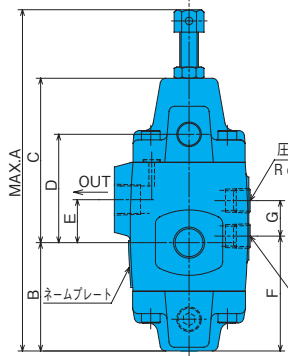
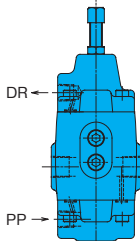
取付寸法図

Q-T**2*-21 (ねじ接続形)

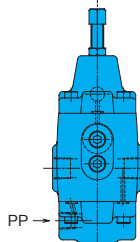
タイプ1



タイプ3



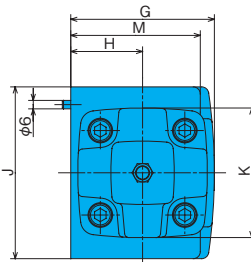
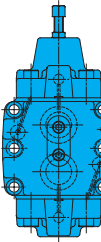
タイプ4



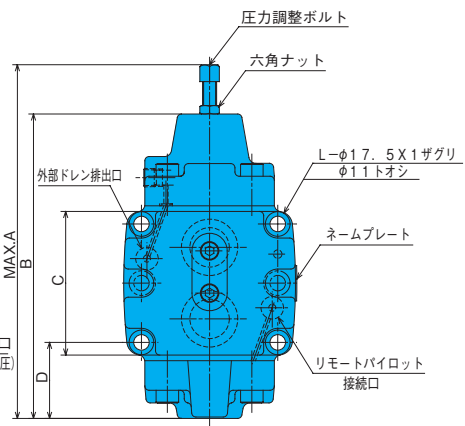
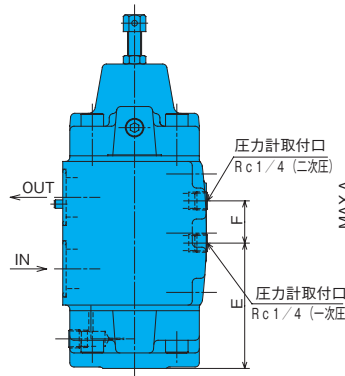
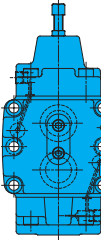
形 式	A	B	C	D	E	F	G	H	J	K	L	M	N	P	Q
(C)Q-T03**-21	179.5	58	88	58	23	61.5	19	72	40	70	35	63	41	36	3/8
(C)Q-T06**-21	204.5	69.5	101.5	71.5	27	85	24	87	50	95	47.5	73	52.5	54	3/4
(C)Q-T10**-21	251	83.5	132.5	87.5	28	89	30	116	68.5	108	54	95	62.5	69	1 1/4

Q-G**2*-21 (ガスケット取付形)

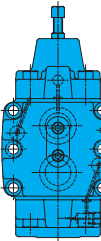
タイプ1



タイプ3



タイプ4

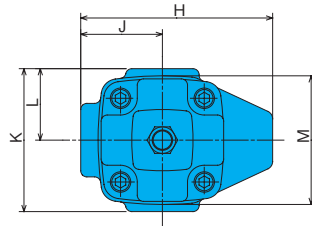
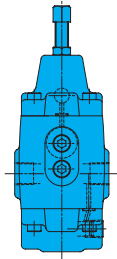


形 式	A	B	C	D	E	F	G	H	J	K	L	M
Q-G03**-21	179.5	146	62	45.1	61.5	19	72	35	88	60	4	60
Q-G06**-21	204.5	171	82	51.4	75	24	80	40	102	70	4	70
Q-G10**-21	251	216	102	54	89	30	102	51	122	92	6	92

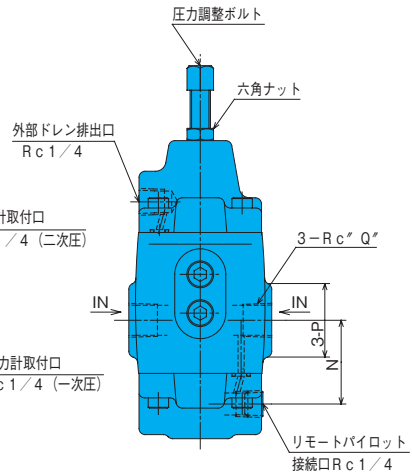
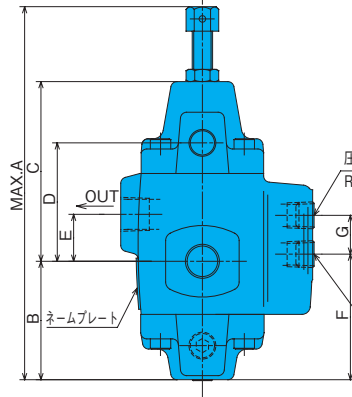
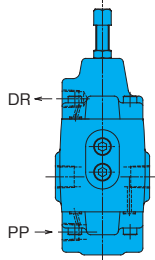
取付寸法図

CQ-T**-2*-21 (ねじ接続形)

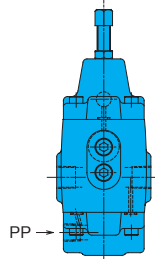
タイプ1



タイプ3

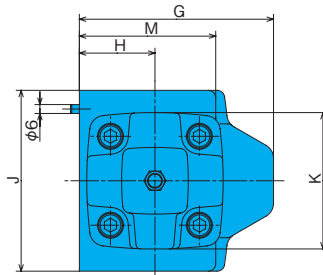
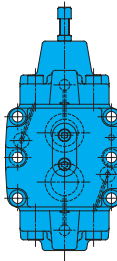


タイプ4

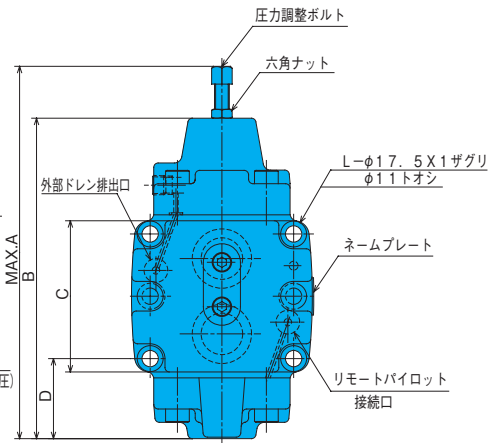
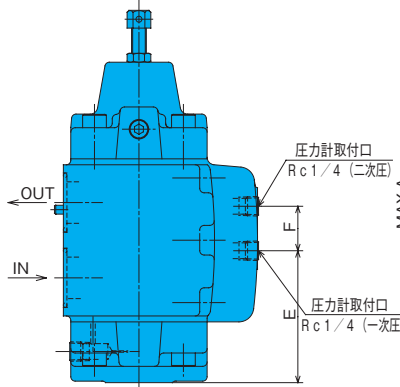
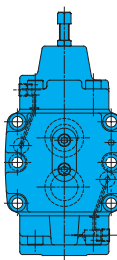


形 式	A	B	C	D	E	F	G	H	J	K	L	M	N	P	Q
CQ-T03**-21	179.5	58	88	58	23	61.5	19	94	40	70	35	63	41	36	3/8
CQ-T06**-21	204.5	69.5	101.5	81.5	27	75	24	110	50	95	47.5	73	52.5	54	3/4
CQ-T10**-21	251	83.5	132.5	87.5	28	89	30	148.5	68.5	108	54	95	62.5	69	1 1/4

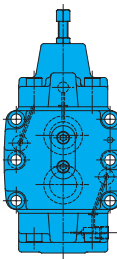
タイプ1



タイプ3

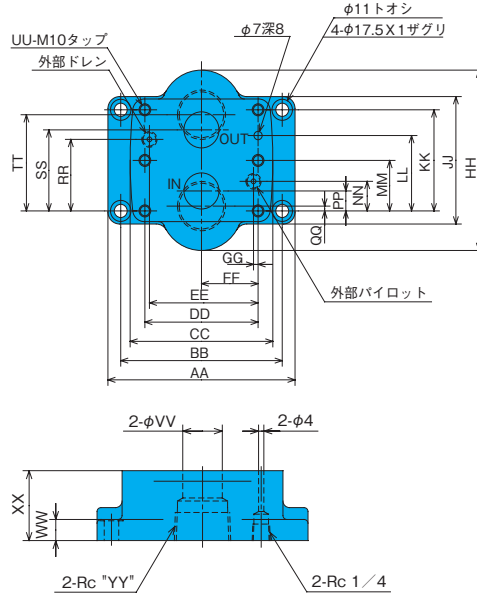


タイプ4



形 式	A	B	C	D	E	F	G	H	J	K	L	M
CQ-G03**-21	179.5	146	62	45.1	61.5	19	89	35	88	60	4	60
CQ-G06**-21	204.5	171	82	51.4	75	24	100	40	102	70	4	70
CQ-G10**-21	251	216	102	54	89	30	131	51	122	92	6	92

サブプレート MG-***-20



注1) 図は10 (X) 用のもので、03 (X)、06 (X) のバルブ取付けボルト用M10タップ穴は4個です。
 注2) バルブカバーの外部ドレン、外部パイロットポートを使用した場合、サブプレートの外部ドレン、外部パイロットポートにはプラグを取付けてください。

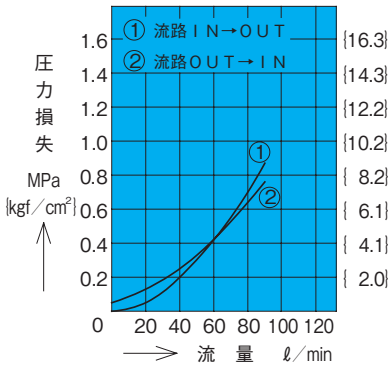
形式	AA	BB	CC	DD	EE	FF	GG	HH	JJ	KK	LL	MM	NN	PP	QQ	RR	SS	TT	UU	VV	WW	XX	YY
MG-03-20	128	106.4	88	66.6	58.7	33.3	7.9	76	62	42.9	31.8	-	21.4	7.2	3.5	21.4	35.7	39.5	4	14	11	30	3/8
MG-03X-20																							1/2
MG-06-20	160	123.8	102	79.3	72.9	39.7	6.4	110	82	60.3	44.5	-	20.6	11.1	3.7	39.7	49.2	56.7	4	22	16	40	3/4
MG-06X-20																							1
MG-10-20	160	138.1	122	96.8	92.9	48.4	3.9	150	102	84.1	62.7	42.1	24.6	16.7	4.1	59.5	67.5	80.1	6	30	16	53	1 1/4
MG-10X-20																							1 1/2

性能曲線

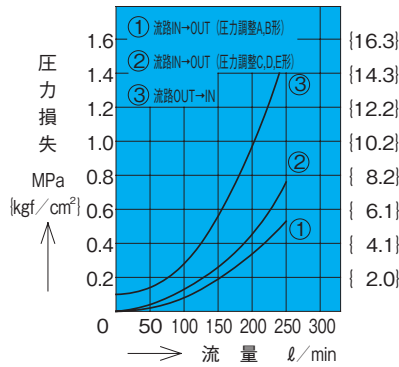
作動油動粘度 32mm²/s

圧力損失特性

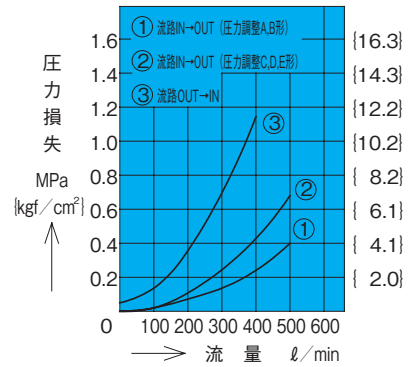
(C)Q-T03-***-21



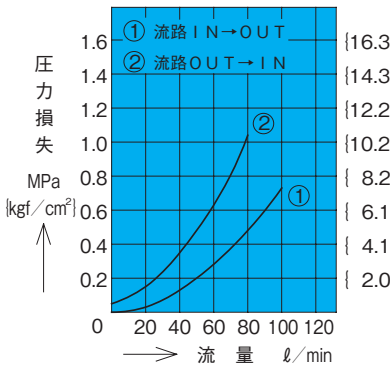
(C)Q-T06-***-21



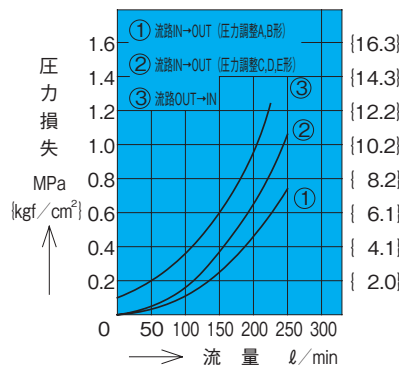
(C)Q-T10-***-21



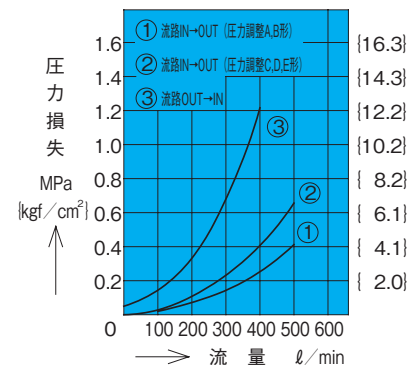
(C)Q-G03-***-21



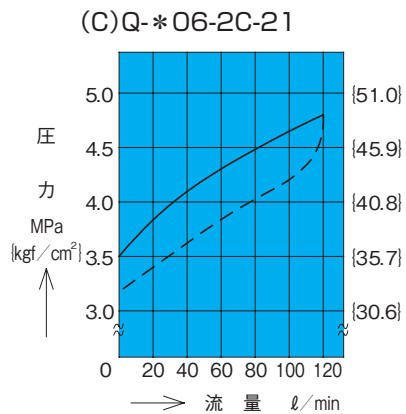
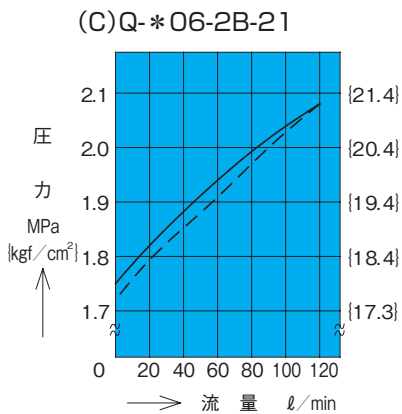
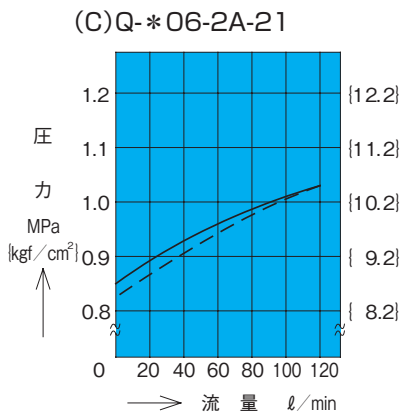
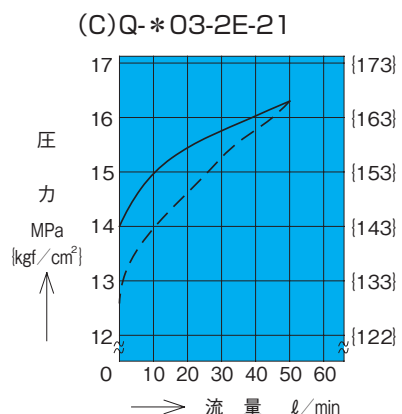
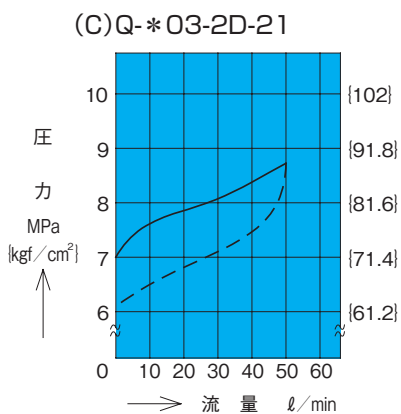
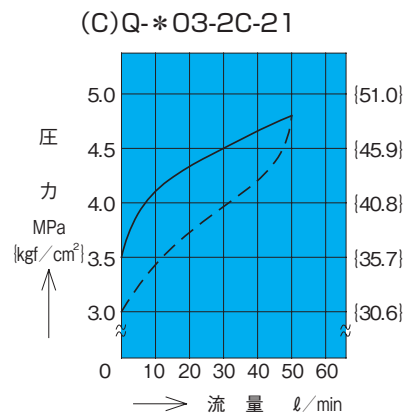
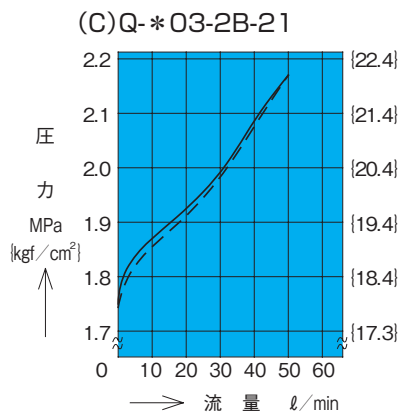
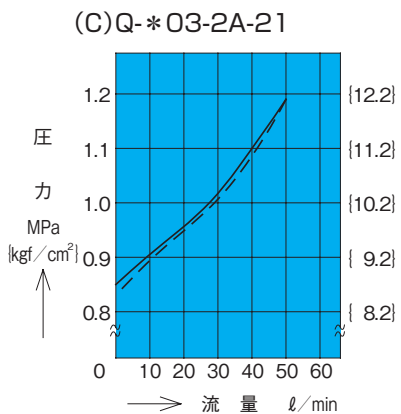
(C)Q-G06-***-21



(C)Q-G10-***-21

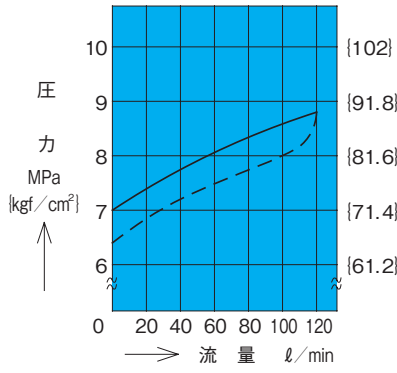


圧力-流量特性 (—— は圧力上昇時
 ----- は圧力下降時)

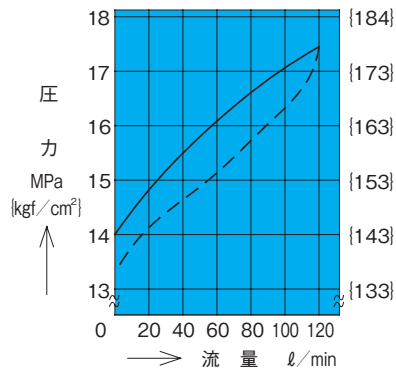


圧力-流量特性 (—— は圧力上昇時)
 (----- は圧力下降時)

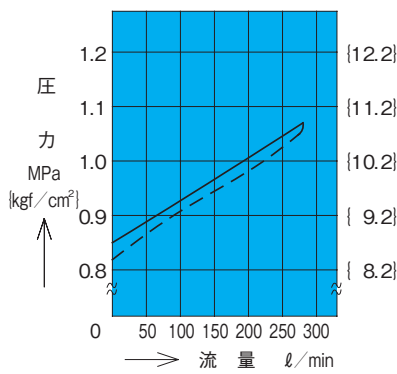
(C)Q-*06-2D-21



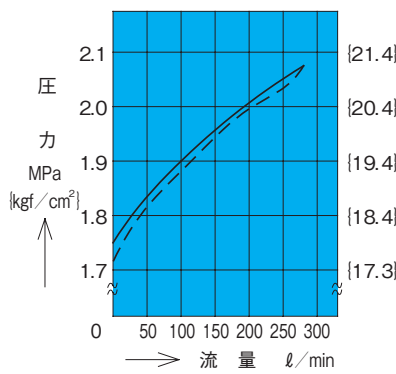
(C)Q-*06-2E-21



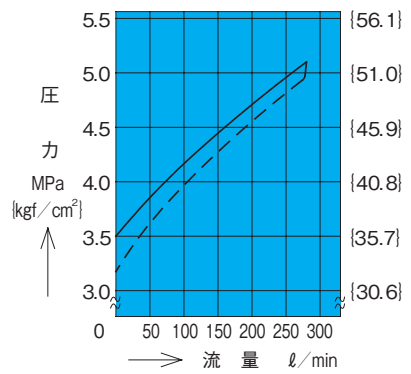
(C)Q-*10-2A-21



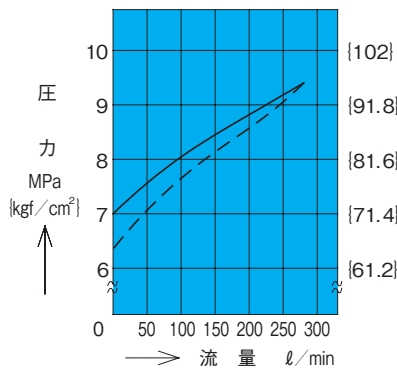
(C)Q-*10-2B-21



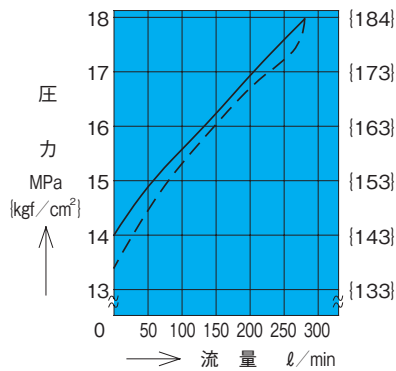
(C)Q-*10-2C-21



(C)Q-*10-2D-21



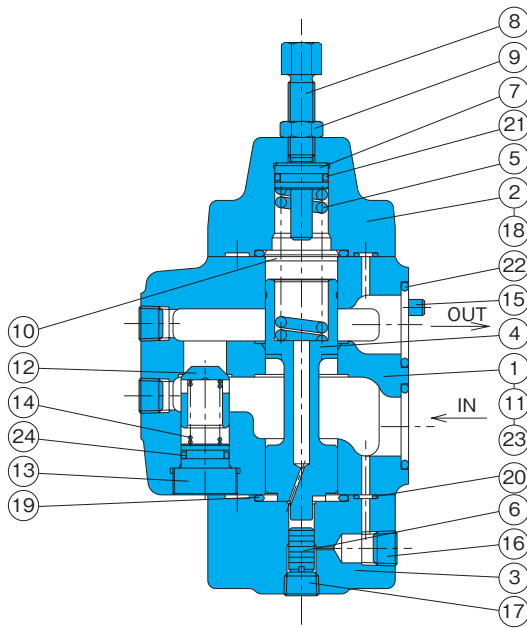
(C)Q-*10-2E-21



F
 圧力制御弁

断面構造図

CQ-G***-21



品番	部品名称
1	ボディ
2	カバー
3	カバー
4	ピストン
5	スプリング
6	プランジャ
7	プッシュロッド
8	スクリュウ
9	ナット
10	スペーサ
11	ネームプレート
12	ボベット
13	スプリングガイド
14	スプリング
15	ピン
16	プラグ
17	プラグ
18	スクリュウ
19	Oリング
20	Oリング
21	Oリング
22	Oリング
23	Oリング
24	Oリング

注) 図は圧力調整範囲が、C、D、E形を示します。A、B形は品番6プランジャが削除、品番4ピストン、品番5スプリングが変更となります。

注) チェック弁無しの場合は、品番12・13・14・24は不要です。

シール部品一覧表 (キット形式RQBS-*** (C))

品番	部品名称	形式/部品形番						個数
		(C) Q-G03-***-21	(C) Q-T03-***-21	(C) Q-G06-***-21	(C) Q-T06-***-21	(C) Q-G10-***-21	(C) Q-T10-***-21	
19	Oリング	NBR-90 P22	NBR-90 P22	NBR-90 G30	NBR-90 G30	NBR-90 P40	NBR-90 G40	2
20	Oリング	NBR-90 P6	NBR-90 P6	NBR-90 P6	NBR-90 P6	NBR-90 P6	NBR-90 P6	4
21	Oリング	NBR-90 P11	NBR-90 P11	NBR-90 P16	NBR-90 P16	NBR-90 P22A	NBR-90 P22A	1
22	Oリング	NBR-90 P20	-	NBR-90 P26	-	NBR-90 G35	-	2
23	Oリング	NBR-90 P12	-	NBR-90 P12	-	NBR-90 P12	-	2
24	Oリング	NBR-90 P11	NBR-90 P11	NBR-90 P14	NBR-90 P14	NBR-90 P22	NBR-90 P22	1

注) Oリングの材料及び硬さは、JIS B2401に準じる。
 キット形式***はバルブサイズG03、T06などで指定、またはチェック弁付は末尾に「C」を指定してください。
 品番24は、チェック弁付きの時に使用します。