

ハンドレンタイププレッシャスイッチ モジュラーバルブ

OW-G01-※※-CR-D2-3104Bデザイン



特徴

- ① ドレン流量が無いいため、省エネ運転に応用ができます。
- ② 高応答・高精度のスイッチ出力が得られます。
- ③ 長寿命で信頼性が向上しました。
- ④ 設定圧力と応差は、電気式トリマにより調整範囲内で自由に変更可能です。
- ⑤ フォトカプラによりスイッチ出力と内部回路が電氣的に絶縁されているので、ノイズによる誤動作の心配がありません。
- ⑥ 圧力検出部分を小型化した為、バルブ積層時の制約がありません。

活用例

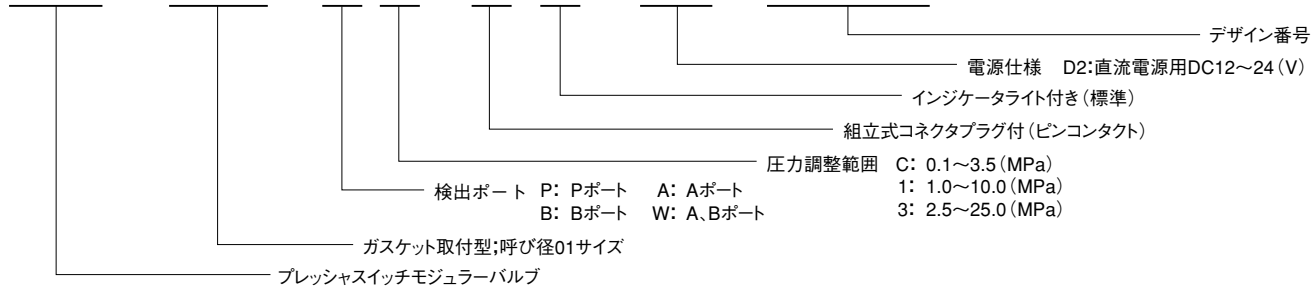
トランスファーマシンのクランプ回路における省エネ運転
試験機等の高速・再現性を要求されるアプリケーションへの応用

● バルブ仕様

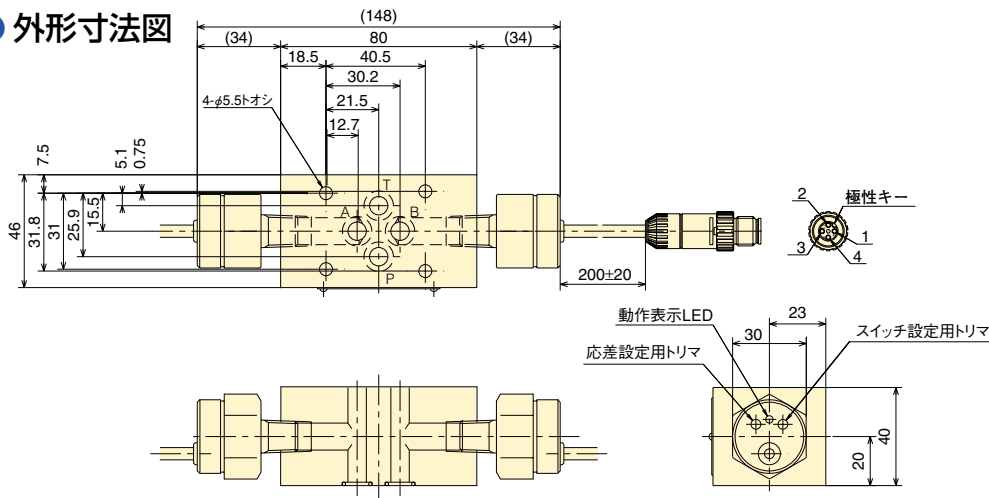
No.	項目	仕様		
		C型	1型	3型
1	最高使用圧力	10 (MPa)		25 (MPa)
2	最大流量	50 (ℓ/min)		
3	圧力調整範囲	0.1~3.5 (MPa)	1.0~10.0 (MPa)	2.5~25.0 (MPa)
4	動作温度	-10~75 (°C)		
5	補償温度	0~50 (°C)		
6	保護構造	JIS C0920、IP54		
7	駆動電源電圧	DC12~24 (V) ±10 (%)		
8	出力素子	トランジスタオープンコレクタ出力 (フォトプラ絶縁)		
9	負荷電流	最大 DC35 (V) 100 (mA)		
10	残留電圧	1.2 (V) 以下		
11	応差調整範囲	設定値の約1~10%		
12	応答速度	20 (msec) 以下		

● 形式説明

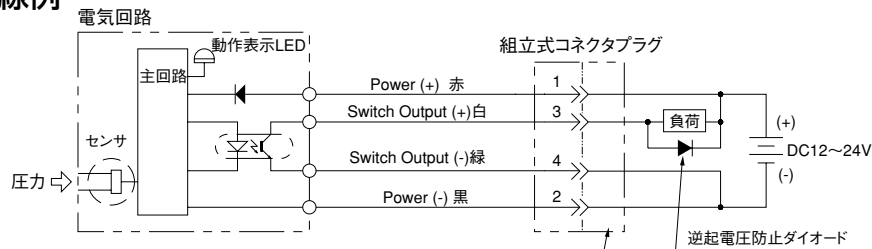
OW - G01 - P 1 - C R - D2 - 3104B



● 外形寸法図



● 配線例

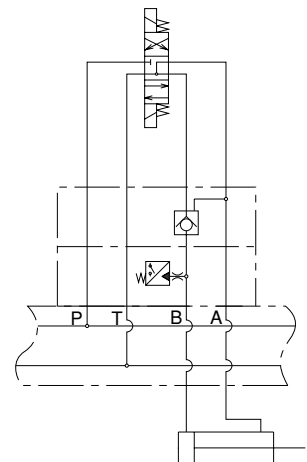


【注記】

- 相コネクタは、お客様での手配となります。
- 組立式コネクタプラグの無いモデルにも対応可能です。(ケーブル2m付き)
この場合、ケーブルの端末処理は、お客様にて施工して頂く必要があります。

相コネクタ形式例
オムロン形式
XS2F-D421-D80-A

● 応用例



NACHI
株式会社 不二越

東京本社 東京都港区東新橋1-9-2 汐留住友ビル17F (03) 5568-5111
富山本社 富山県富山市不二越本町1-1-1 (076) 423-5111

URL <http://www.nachi-fujikoshi.co.jp>

東日本支社 (03) 5568-5284
北関東支店 (0276) 46-7511
北海道営業所 (011) 782-0006
東北営業所 (024) 991-4511

中日本支社 (052) 769-6814
東海支店 (053) 454-4160
北陸支店 (076) 425-8013

西日本支社 (06) 6748-1960
中国四国支店 (086) 244-0002
広島営業部 (082) 832-5111
九州支店 (092) 441-2505